



# Dana Amanah TRUST FUND

Kebun batatas di Lembah Baliem,  
penerapan teknik bertani yang sangat mengagumkan

**Lokakarya Pendanaan Konservasi Berkelanjutan bagi Tanah Papua**  
Jayapura, 3 - 4 Agustus 2010

# Sistematika Penyajian



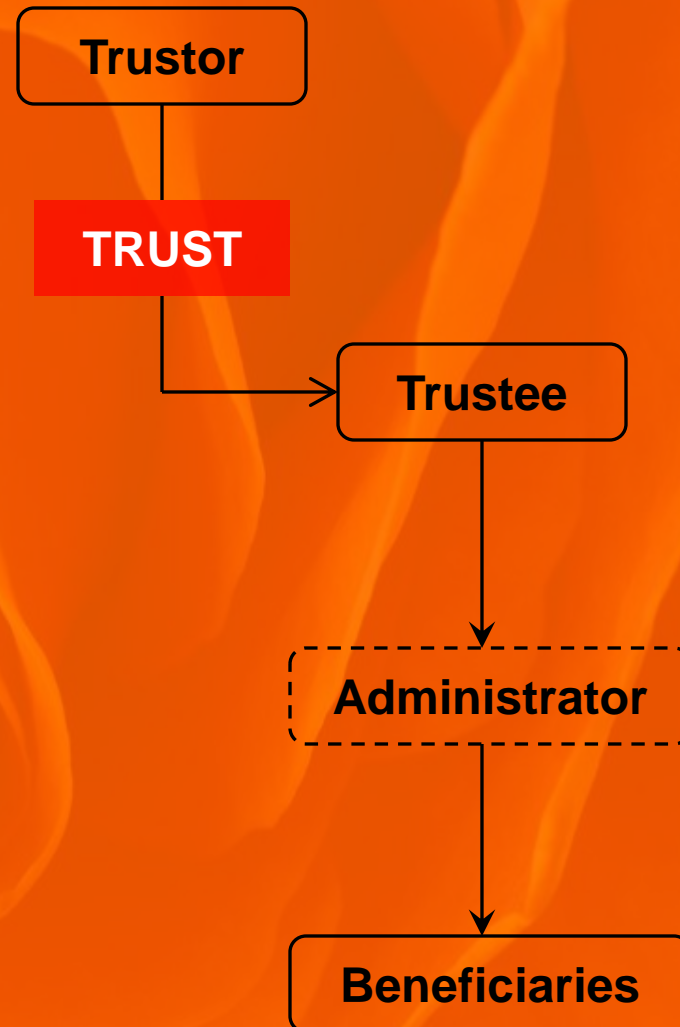
# TRUST FUND

## Konsep Umum TF

- Definisi dan Komponen
- Tujuan
- Bentuk-bentuk

# TRUST FUND | Konsep Umum TF

Sejumlah aset finansial yang dapat berupa properti, uang, sekuritas (**Trust**) yang oleh orang atau lembaga (**Trustor/Donor/Grantor**) dititipkan atau diserahkan untuk di kelola dengan baik oleh sebuah lembaga (**Trustee**) dan disalurkan atau dimanfaatkan untuk kepentingan penerima manfaat (**Beneficiaries**) sesuai dengan maksud dan tujuan yang dimandatkan.



Trust Fund tidak dimiliki oleh siapapun.

Trust Fund merupakan mekanisme pembiayaan program yang membutuhkan biaya relatif besar secara berkelanjutan dalam jangka menengah/panjang, pada umumnya dengan tujuan:

- **Pengentasan kemiskinan dan pemberdayaan masyarakat**
- **Pendidikan atau beasiswa**
- **Penanggulangan bencana alam**
- **Penanggulangan masalah sosial, budaya dan kesehatan**
- **Pelestarian sumberdaya alam**
- **Program strategis lainnya**

Beberapa bentuk Trust Fund :

- **Endowment Fund (Dana Abadi)**

Dana yang dititipkan/diserahkan untuk dikelola secara abadi, tanpa batasan waktu, dana yang bisa digunakan adalah hasil investasi dari dana abadi tersebut.

- **Revolving Fund (Dana Bergulir)**

Dana yang dititipkan/diserahkan untuk dikelola secara bergulir. Pada umumnya dana digunakan bagi pinjaman, modal usaha ataupun initial costs. Dana bisa bergulir karena mendapatkan penerimaan/pendapatan dari pengembalian pinjaman ataupun penjualan jasa/produk.

- **Sinking Fund (Dana Menurun)**

Dana yang diserahkan untuk dikelola bagi pengelolaan program dan diamanatkan untuk digunakan sesuai dengan anggaran yang disepakati. Dana memang diharapkan untuk diserap habis.

- **Mixed Trust Fund**

Kombinasi antara tiga bentuk Trust Fund yang telah disebutkan di atas.

# TRUST FUND

## Model TF di Indonesia

- Klasifikasi
- Karakteristik
- Contoh Model  
Pengelolaan

## Single Donor Trust Fund :

- **Indonesian Biodiversity Foundation Project** Dana abadi dari USAID, kerjasama dengan MNLH 1995, dikelola oleh Yayasan KEHATI, nilai US\$ 16,5 juta. Dana abadi diinvestasikan di US market based.
- **Tropical Forest Conservation Act (TFCA)** Debt Nature Swap US - GOI, 2009, Swap Partner: CI, KEHATI, nilai US\$ 21,6 juta, dana menurun, dengan periode 8 - 10 tahun. KEHATI sebagai initial Administrator. Dana dikelola off-shore trustee.

## Sector-specific Trust Fund :

- **Multi-stakeholder Forestry Programme (MFP)** Program kerjasama dengan Dephut, bentuk dana menurun, dilakukan dalam dua fase. MFP fase I (2000 - 2006) 25,1 juta poundsterling. Fase II, mulai akhir 2007, dengan dana 5 juta poundsterling, KEHATI sebagai service provider, multiple-step melalui Community Foundation di region al. Sumatra, Jawa, Sulawesi, Nusa Tenggara.
- **Water and Sanitation Programme (WASAP)** Dana menurun, didanai oleh Royal Netherlands Embassy, sebesar US\$24,5 juta, sebagai dukungan bagi pemerintah untuk periode 2005 - 2009 dan dikelola oleh Bank Dunia.



## Multi Donor Trust Fund :

- **Multi-Donor Trust Fund Aceh (MDTF)**

Sebagai bagian dari upaya pemerintah merespon bencana tsunami Aceh dan Nias, 2005 - 2009, dana menurun, sejumlah US\$ 650 juta, 15 donor. Dikelola oleh Bank Dunia.
- **Java Reconstruction Fund (JRF)**

Respon atas bencana gempa di Jawa Tengah - DIY, 2005 dana menurun US\$ 76 juta, 6 donor. Dikelola oleh Bank Dunia.
- **PNPM Support Facility**

Pendukung program PNPM Mandiri yang diselenggarakan pemerintah, 6 donor utama, dana menurun US\$ 30 juta, Dimulai tahun 2007 dan dikelola oleh Bank Dunia.

## Inisiasi Trust Fund :

- **Indonesia Climate Change Trust Fund (ICCTF)**

**Inisiasi** untuk mendorong koordinasi aksi atas isu perubahan iklim, 2009, didukung terutama oleh DFID, Netherlands dan EU, kerjasama dengan Bappenas, Dephut, LH, dana dikelola on-shore.
- **Sumatra Sustainability Fund (SSF)**

**Inisiasi** pembiayaan berkelanjutan untuk upaya konservasi pulau Sumatra, guna mendukung kesepakatan 10 Gubernur se-Sumatra tentang tata ruang kepulauan berbasis ekosistem. Dukungan utama diperoleh dari WWF. TF ini adalah pengembangan Tesso Nilo Conservation Fund, ditempatkan off-shore.
- **Mitra TN Kutai Trust Fund**

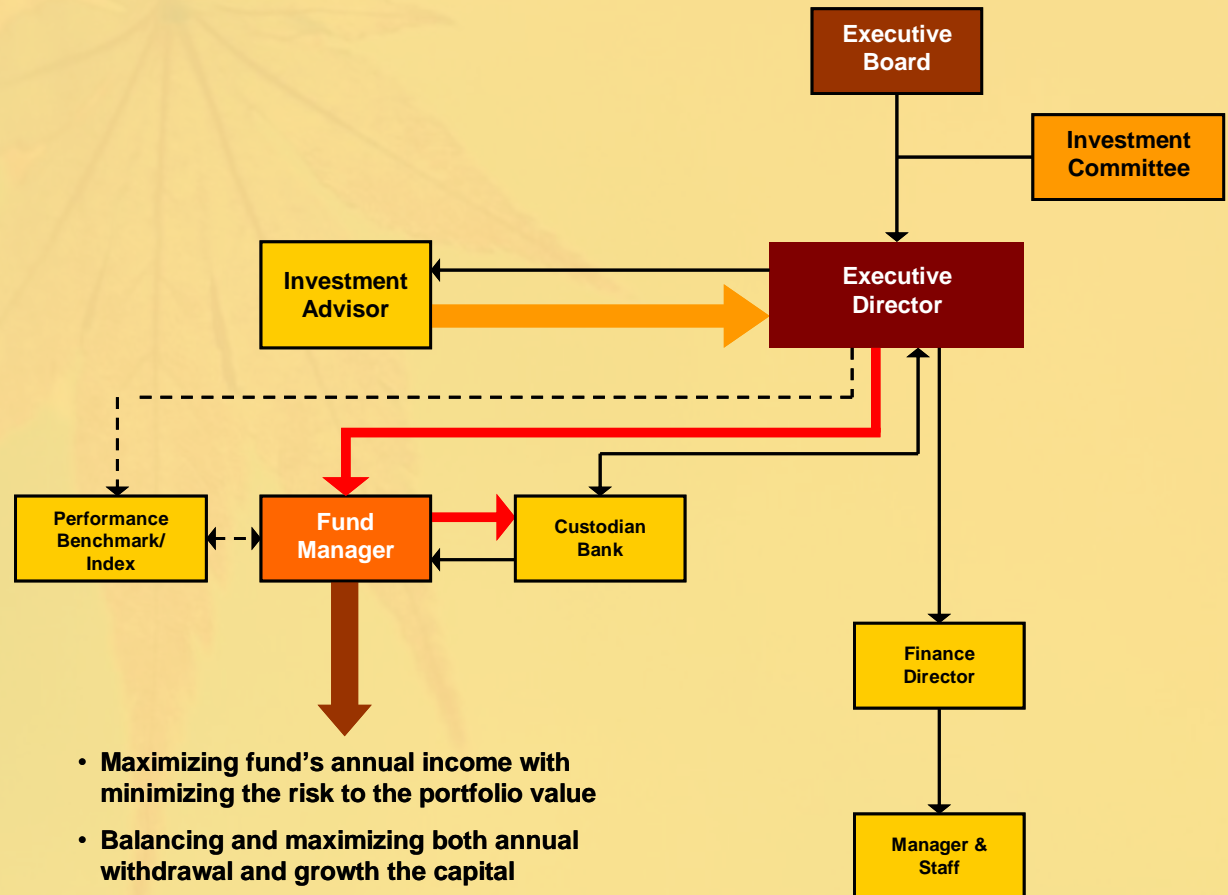
**Inisiasi** pembiayaan kegiatan konservasi di kawasan TN Kutai, dirintis dana abadi dan kombinasi dengan skema dana menurun, dirintis mulai 1995 dengan MoU pembentukan Mitra Kutai antara Dephut dan 8 korporat yang bekerja di sekitar kawasan.

## Karakteristik pengelolaan :

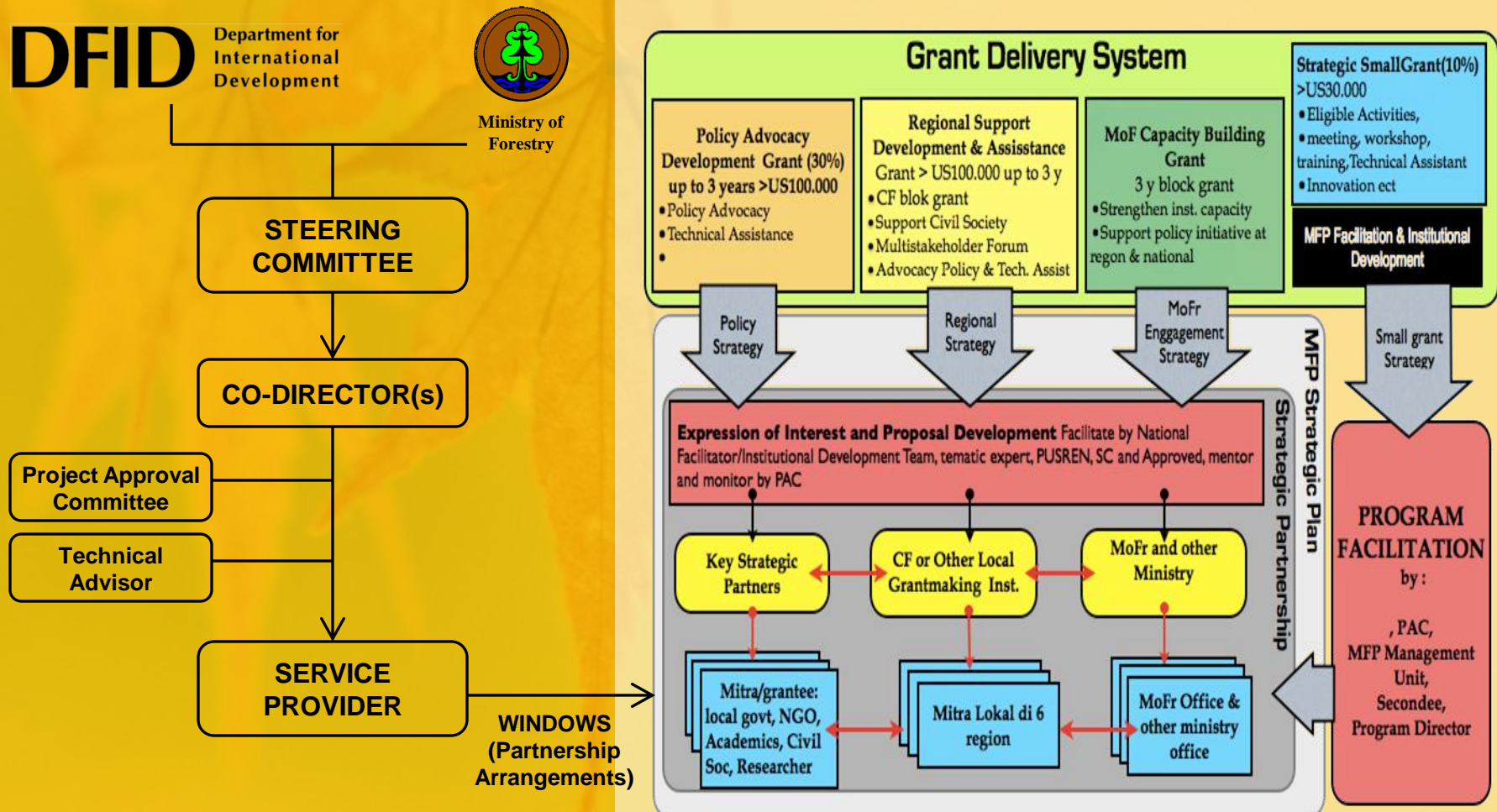
- Dikelola berkerjasama dengan pemerintah, khususnya dalam penyusunan kerangka kebijakan, standar dan mekanisme.
- Dana dalam jumlah besar dikelola sebagai 'aset', dan diperuntukkan bagi pelaksanaan program dalam periode jangka panjang.
- Jika dana harus diinvestasikan, beberapa dilakukan off-shore, contoh: Yayasan KEHATI, TFCA.
- Dibentuk 'dewan multi pihak', dengan berbagai macam sebutan: oversight committee, steering-technical committee, project approval committee, tim panel independen, dll; fungsinya untuk menjamin transparansi dan akuntabilitas pengelolaan.
- Waktu bagi persiapan, mulai dari penyepakatan mekanisme, penyusunan sistem, hingga penetapan program strategis; pada umumnya membutuhkan waktu lebih dari 1 tahun dari saat pendirian hingga penyaluran dana pertama.

# TRUST FUND | Model TF di Indonesia

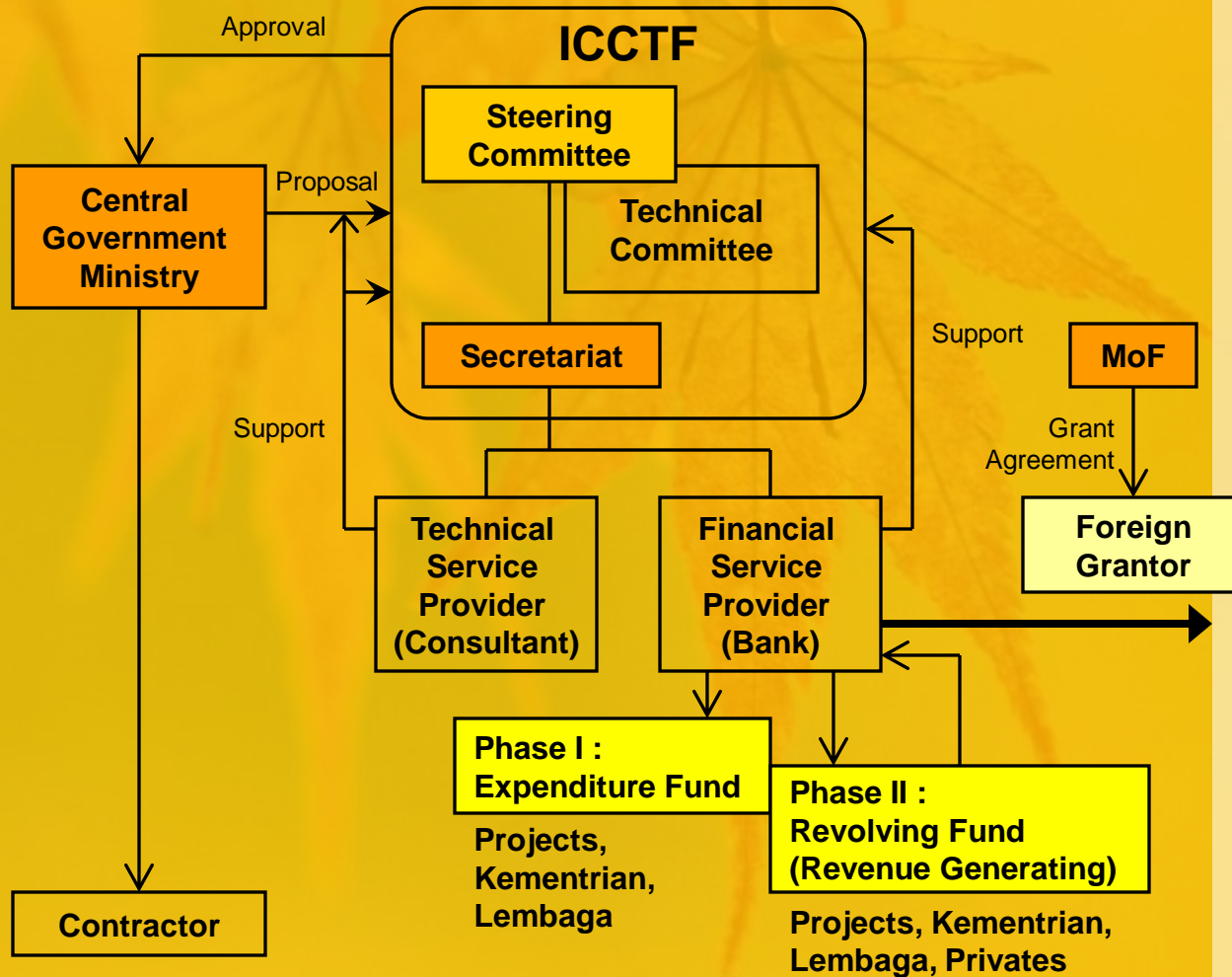
## Indonesia Biodiversity Foundation Project



## Multi-stakeholder Forestry Programme (MFP Fase II)



## Indonesia Climate Change Trust Fund (ICCTF)



### Criteria for Trustee:

- Operated in Indonesia (legally registered in Indonesia),
- Should be credible, well recognize national state-owned financial institution or BUMN,
- Proven financial management capability : assert, rate of return, cash flow, rate of investment,
- Adequate human resource capacity and their qualifications as well as their level of knowledge on the GOI financing and treasury,
- Have a good reputation from an Independent Auditor.

# TRUST FUND

## TF Konservasi di Dunia

- Debt for Nature Swap
- Tropical Forest Conservation Act
- Model TFCA di seluruh Dunia

# TRUST FUND | TF Konservasi di Dunia

## Tujuan pembentukkan Trust Fund :

- Pengentasan kemiskinan dan pemberdayaan masyarakat
- Pendidikan atau beasiswa
- Penanggulangan bencana alam
- Penanggulangan masalah sosial, budaya dan kesehatan
- **Pelestarian sumberdaya alam**
- Program strategis lainnya

**Trust Fund Konservasi**

## Sumber dana bagi pembentukkan :

Donor (single, sectoral, multi donor)

Mekanisme pembiayaan internasional (GEF, misalnya)

Alokasi anggaran pemerintah/Pajak

Kemitraan Public - Private

Community Foundation

**Debt-for Nature/  
Environment Swap**

Skema dan mekanisme lain

DNS GE

DNS US

DNS  
Other



**Debt-for-Nature Swap** sering juga disebut **Debt-for-Environment Swap** didefinisikan sebagai pembatalan hutang dalam pertukaran dengan komitmen atas mobilisasi sumber daya domestik untuk pelestarian lingkungan/sumber daya alam.



DNS yang pertama kali dilakukan di Amerika Latin pada periode krisis ekonomi tahun 1980-an. DNS merupakan alternatif mekanisme yang digunakan negara-negara berkembang dalam mengurangi tingginya hutang luar negeri, dan sekaligus meningkatkan dukungan bagi pelestarian lingkungan, misalnya Taman Nasional, riset dan pendampingan kelompok-kelompok masyarakat.

Salah satu model DNS adalah DNS US : TFCA

## **Tropical Forest Conservation Act**

U.S. Tropical Forest Conservation Act of 1998,  
Public Law No. 105-214

### **Pilihan treatment dalam TFCA**

- **Debt reduction/loan restructuring**
- **Subsidized debt-for-nature swap**
- **Debt buy-back**

## TFCA

### Debt Reduction

### Debt Swap

Source of Funds	U.S. Government	3rd Party donors plus the U.S. Government
Governing Body	Board	Oversight Committee
Fund Administrator	In-House Fund or Foundation	Contracted
Eligible Grant Expenditures	Broadly Prescribed by U.S. Statute	Narrowly Defined in the Agreements

## TFCA : Debt Reduction

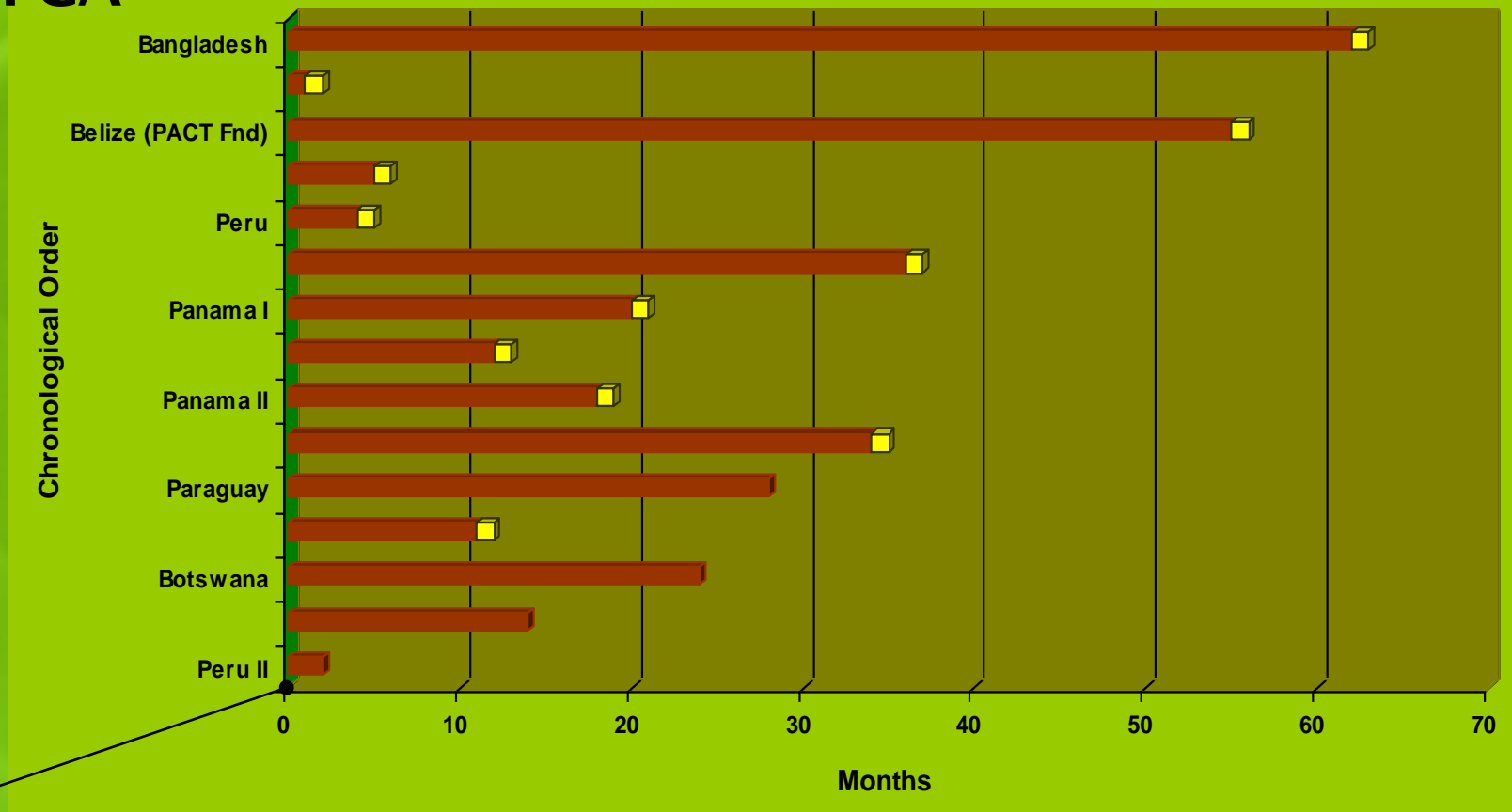
Country	Signature Date	U.S. Budgetary Cost (\$US millions)	Tropical Forest Fund (\$US millions)	Final Year of Deposits
Bangladesh	9/2000	6	8.5	2018
El Salvador	9/2001	7.7	14	2027
Philippines	9/2002	5.5	8.3	2016
Paraguay	6/2006	4.8	7.4	2014
Botswana	10/2006	7	8.3	2016
Peru II	9/2008	19.6	25	2015
<b>Total</b>		<b>50.6</b>	<b>71.5</b>	

## TFCA : Debt Swap

Country	Signature Date	U.S. Budgetary Cost (\$US million)	Private Leverage (U.S.\$ million)	Tropical Forest Fund (U.S. \$ million)	Final Year of Deposit
Belize	8/2001	5.5	1.3	9.0	2027
Peru	6/2002	5.5	1.1	10.6	2014
Panama I	7/2003	5.6	1.2	10.0	2017
Colombia	4/2004	7.0	1.4	10.0	2016
Panama II	8/2004	6.5	1.3	10.9	2016
Jamaica	9/2004	6.5	1.3	16.0	2024
Guatemala	9/2006	15.2	2.0	24.37	2021
Costa Rica	9/2007	12.6	2.5	26	2023
Indonesia	7/2009	19.6	2.0	± 30	2019
<b>Total</b>		<b>84.0</b>	<b>14.2</b>	<b>138.47</b>	

# TRUST FUND | TF Konservasi di Dunia

## TFCA



Saat agreement ditandatangani

Saat penyaluran dana hibah (disbursement) pertama dilakukan

# TRUST FUND

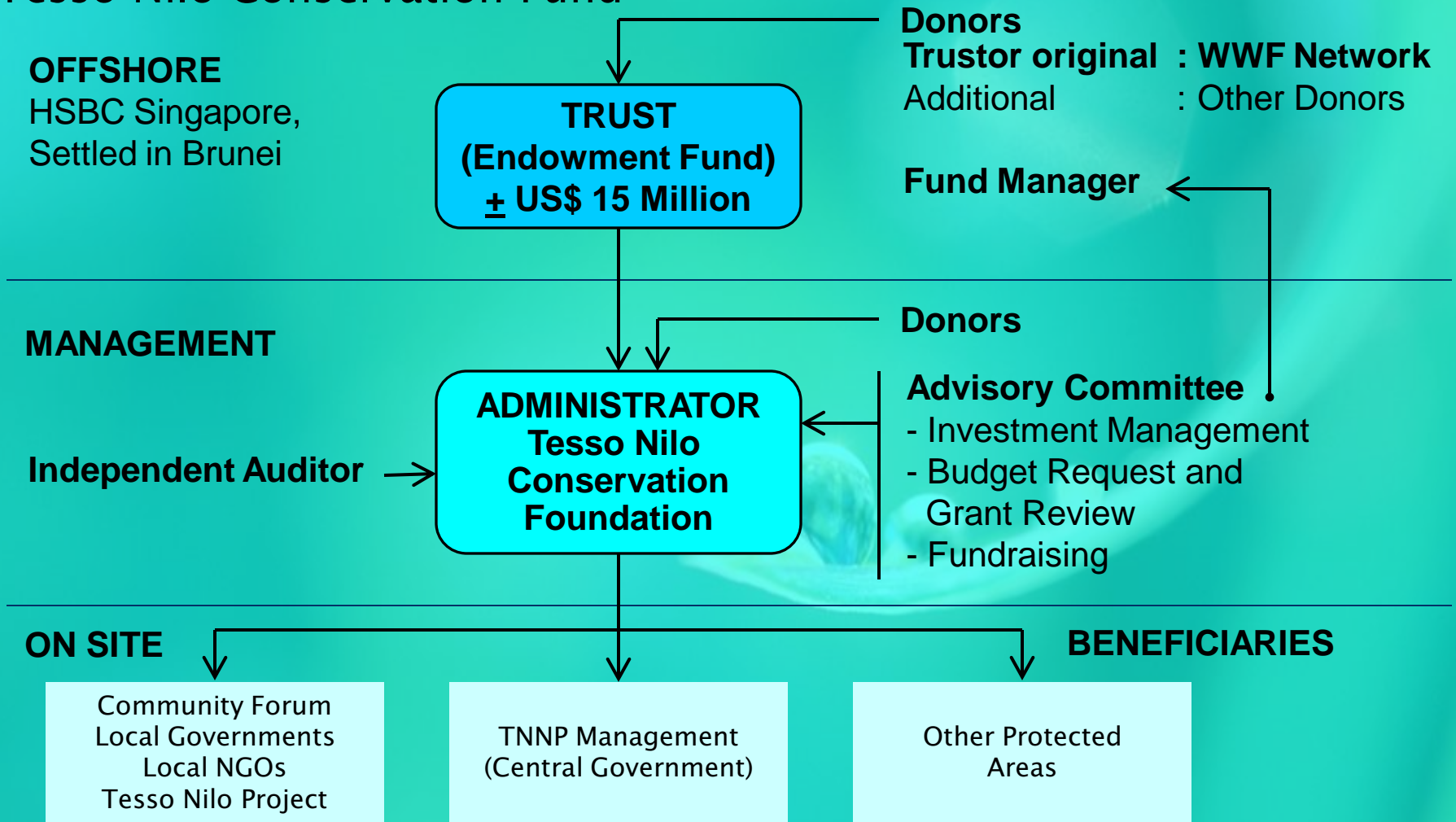
TF Konservasi  
di Indonesia

Belajar dari :

- Tesso Nilo Conservation Fund
- TFCA Indonesia

## Trust Fund Konservasi Indonesia > Model Non DNS

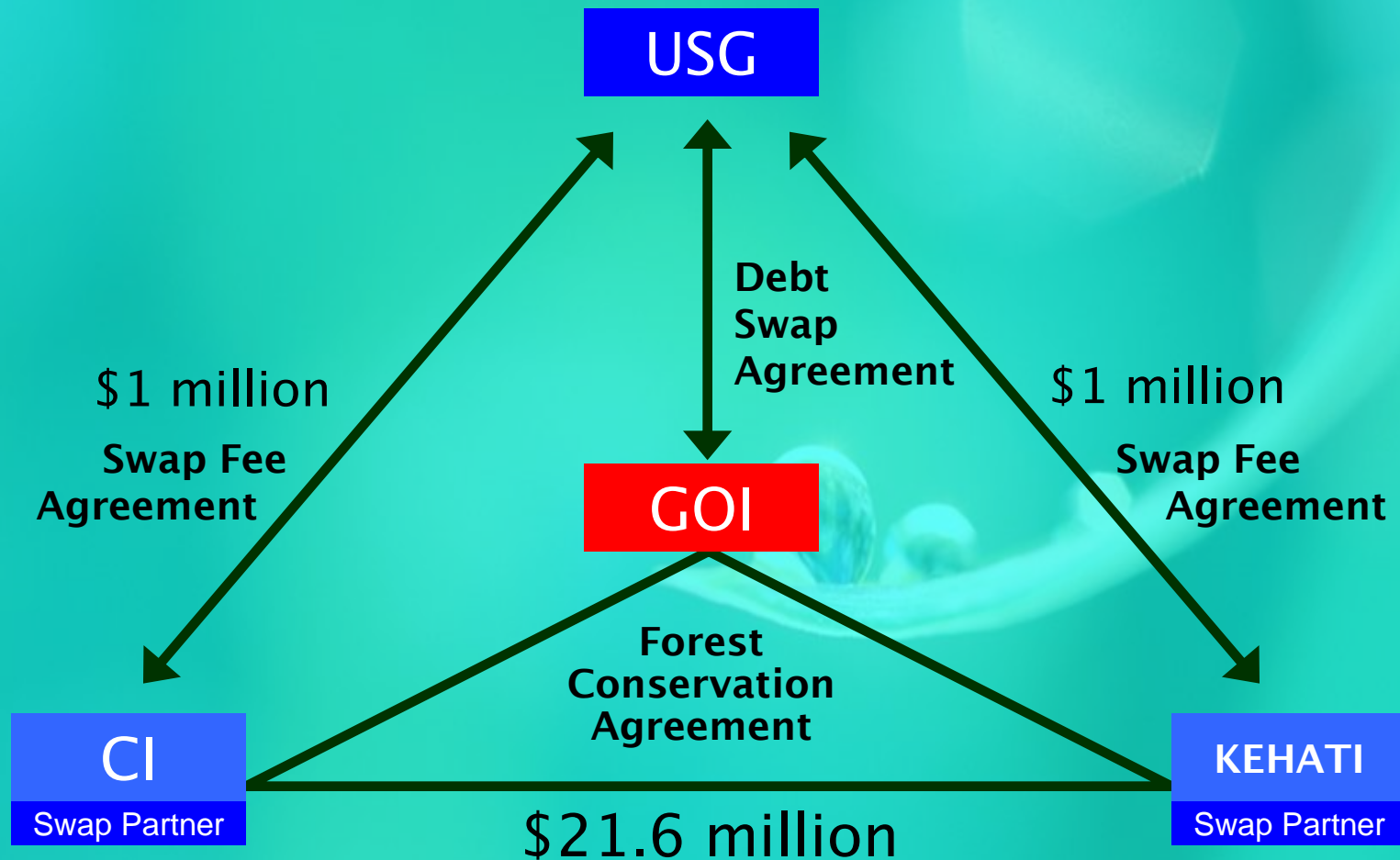
### Tesso Nilo Conservation Fund



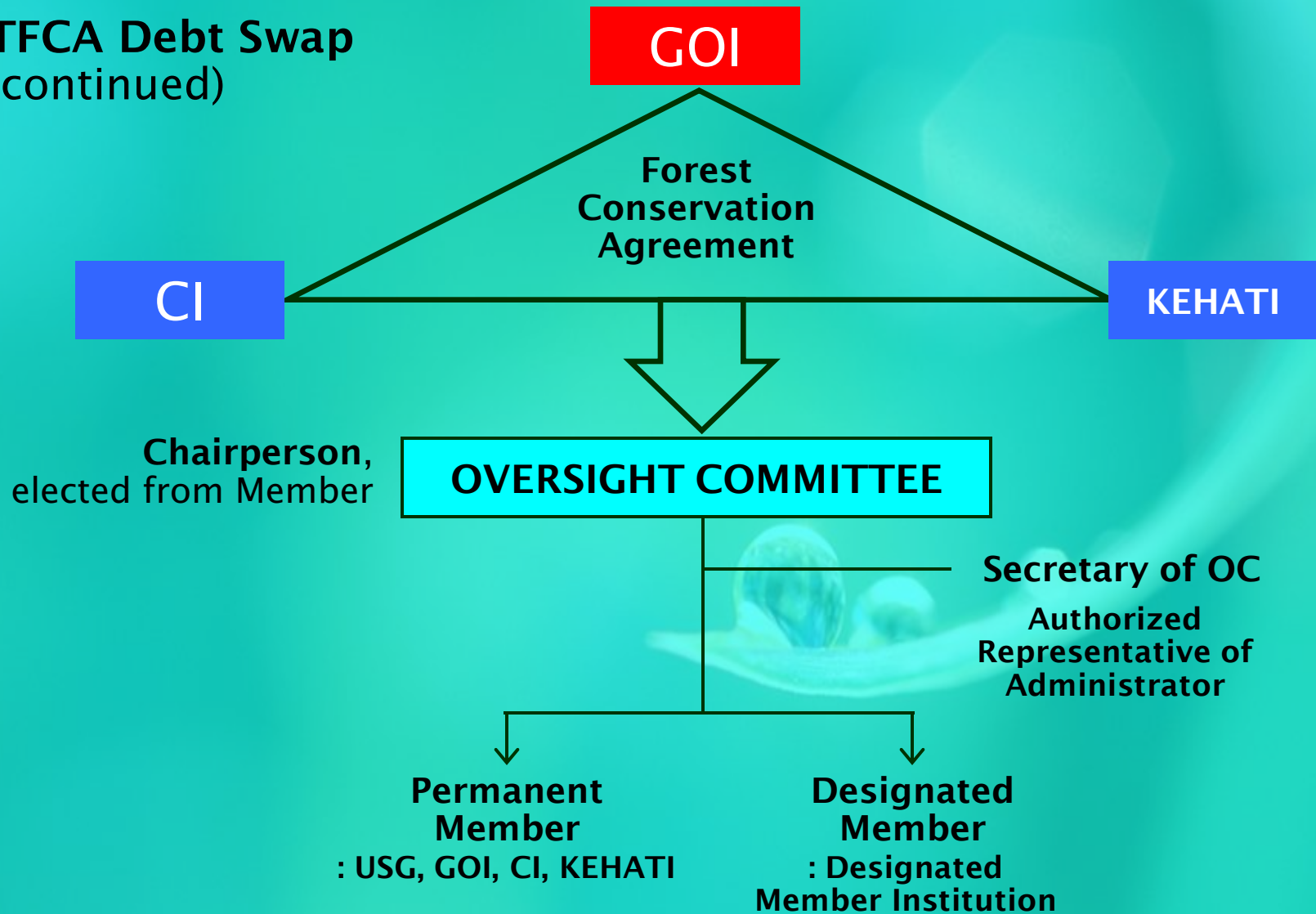


# Trust Fund Konservasi Indonesia > Model DNS

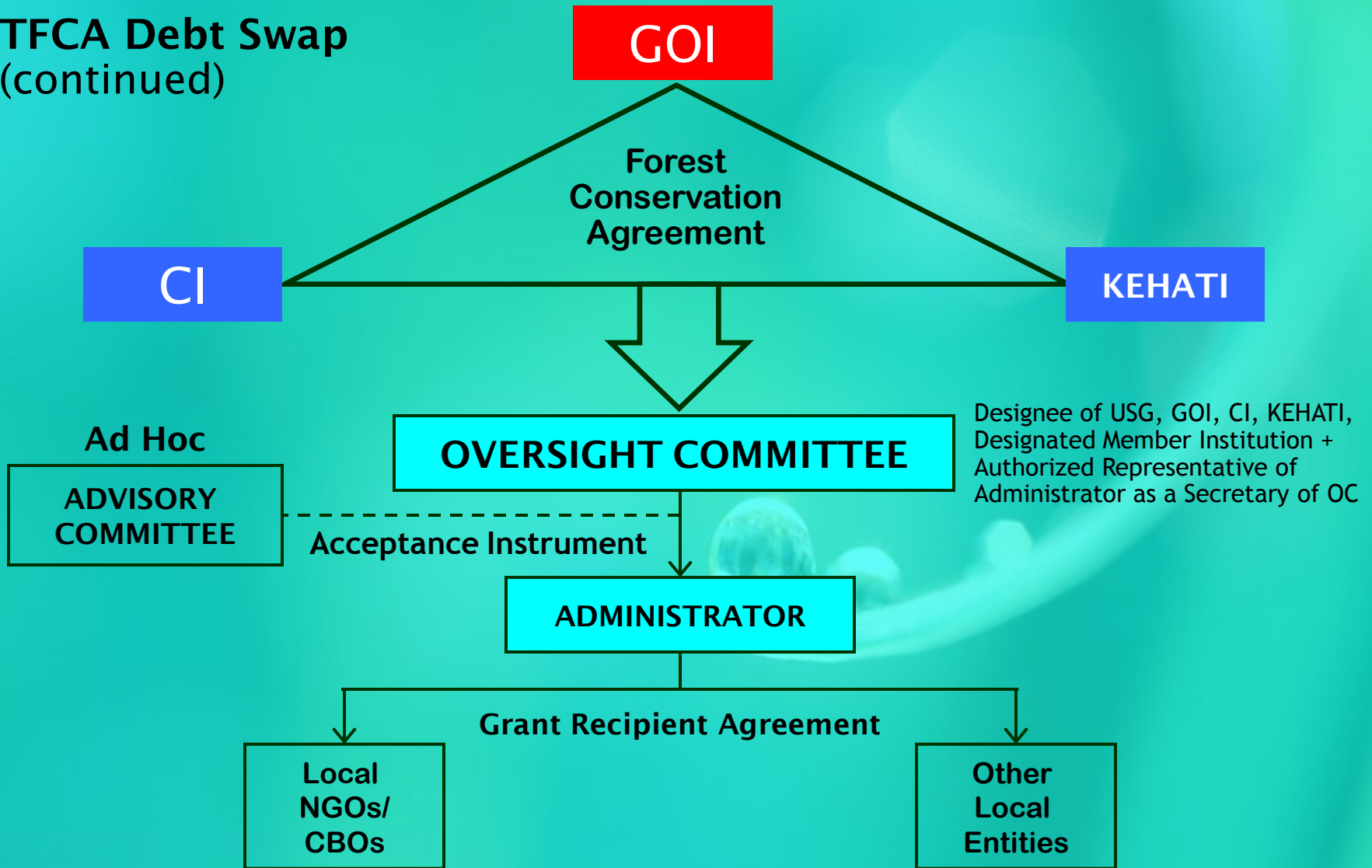
DNS US : TFCA Debt Swap (Subsidized Debt-for-Nature Swap)



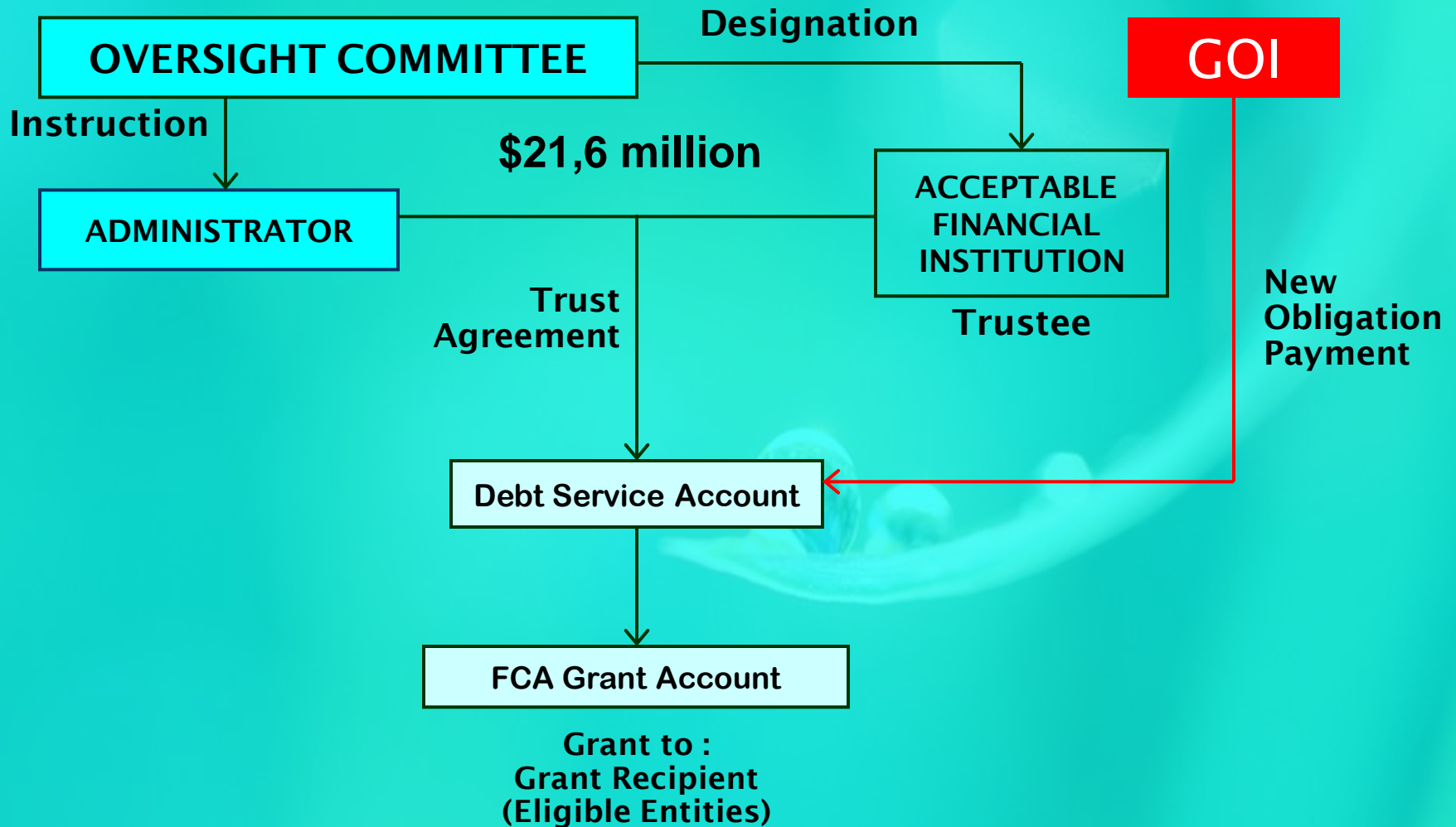
TFCA Debt Swap  
(continued)



## TFCA Debt Swap (continued)



## TFCA Debt Swap (continued)





TERINA TUANDRA



**HOPE is like a road in a country**

there was never a road before, but when many people walk on it, the road comes into existence.

Lin Yutang